

FIREMARK™

LASER CODIERER



- Kompakt und elegant
- Kleinster Laserkopf seiner Klasse
- Geringe Unterhaltskosten
- IP65 Lasermodul
- Dauerhafte Kennzeichnung
- Manipulationssichere Codierung
- Mark-On-The-Fly
- Vollständig wasser- und staubdichter Laserkopf
- Hochwertige Linsen mit vektorgesteuertem Laserstrahl
- Plug-In Modul für einfachen Service
- Red-Dot-Pointer

Kostenreduktion

Lasercodierung verbessert Ihren Ertrag – durch Vermeidung des Einsatzes kostspieliger tintenbasierter Auszeichnungslösungen. Zusätzlich reduziert der **FireMark** Ihren Unterhaltsaufwand.

Sichere, dauerhafte Auszeichnung

Lasercodierung ist eine flexible, kontaktlose Technologie zur Aufbringung einer direkten und dauerhaften Auszeichnung auf Produkte.

Scharfe, gut lesbare Zeichen/Codes

Im Gegensatz zu tintenbasierter Auszeichnung gibt es bei der Laserbeschriftung keine Qualitätseinbußen durch verschmierte oder abfärbende Tinten. **MarkIDents FireMark** beinhaltet eine speziell designte Optik, die für schärfere und klarer lesbare Zeichen optimiert ist. Dank dieser Optik in Verbindung mit der vektorbasierten Steuerung sind komplexe Zeichen und Grafiken oder hochauflösende Codes mit hoher Geschwindigkeit und ohne Mühe auf Ihre Produkte aufzubringen.

FREECALL 0800-2838362
0800 - BUETEMA

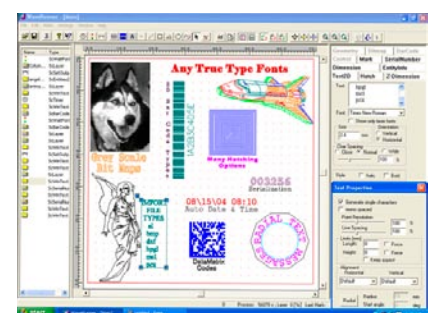
Einfache Installation und Bedienung

MarkIDents FireMark lässt sich in Ihre bestehende Produktionsumgebung mit minimalstem Platzbedarf und ohne Störung umgebender Technik integrieren. Durch Drop-Down-Menüs und Pop-Up-Fenster ist die Bedienung des **FireMark** über das farbige 15-Zoll Touchscreen-Display einfach und intuitiv.

Unkomplizierte Handhabung

Per Mausclick sind Texte, Seriennummern und Barcodes wählbar. True Type-Schriften werden inklusive asiatischer Zeichen unterstützt, diese können u. a. horizontal, vertikal oder radial aufgebracht werden. Eine umfangreiche Sammlung von ein- und zweidimensionalen Barcodes deckt nahezu jede Barcode-Anwendung ab. Automatische Datum-, Zeit und Seriennummernfunktionen sind ebenso integriert wie die Möglichkeit, Texte aus einer entfernten Datenbank per Netzwerk zu beziehen oder der Import von verschiedensten Datenformaten.

Der **FireMark** besitzt weiterhin die Möglichkeit, per Netzwerkinterface ferngesteuert und überwacht zu werden.



FIREMARK™

LASER CODIERER

Technische Daten

Lasertyp / Leistung

Gekapselter CO₂-Laser, 10 Watt

Pilot-Strahl

Rote 650nm Laserdiode (Red-Dot-Pointer)

Beschriftungsbereich (mm)

70 x 70 (105 x 105, 50 x 50)

Zeichenhöhe

0,5mm bis kompl. Beschriftungsbereich;
140 (210, 100, 70 Zeilen) bei 0,5mm-Text

Geschwindigkeit

Bis zu 700 Zeichen/sek., 91m/min.
(abhängig von Zeichensatz und Material)

Shutter (Verschluss)

Elektromechanischer Sicherheitsverschluss und Verschluss-Sensor

Inputs

Start Sensor, Start Schalter, Interlock, E-Stop, Quadrature Encoder, 6 User Inputs

Outputs

5 und 24V DC, 6 User Outputs, Fehleralarm, Bereit, Belaserung, Warn-Blinklicht

Schnittstellen

RS-232, Ethernet, USB, 8 rückseitige Diagnose-LEDs

Software

Grafikimport (PLT, DXF, EMF, CMX, AI, SVG, BMP, JOB, MCL, PCX); Fonts (jeder TrueType, Asiatisch, Laserfonts, Hatched, Bold, Italic, Vertikal, Horizontal, Radial); Software-Fernsteuerung via Ethernet (optional); Mehrsprach. Benutzerführung; Automatisches Datum, Automatische Zeit, Serialisierung, Text-Merge, Stapelverarbeitung, Textmatrix, Versch. Schraffur-Algorithmen, Fremdsprachenunterstützung, Umfangreiche Barcodes (inkl. 1 & 2-D), Mark-On-The-Fly

Funktionen Basissoftware (im System enthalten)

Darstellung von Zahlen/Buchstaben, Darstellung von Datum und Uhrzeit, Darstellung von Seriennummern, Verwendung von TrueType Fonts

Zusätzliche Funktionen Advanced-Software (Option):

Darstellung von Grafiken/Logos, Darstellung von Barcodes, Darstellung von gefülltem Text, Verwendung von Variablen (über RS-232 oder TCP/IP), Fernsteuerung über TCP/IP, Kennzeichnung von sich bewegenden Produkten (Mark-On-The-Fly)

Laserkopf

375 x 88 x 103mm, 8,6kg; Wasserdichter, metallummantelter Anschluss (3,1m); Gehäuse wahlweise lackiert oder aus Edelstahl

Display

15 Zoll WYSIWYG Farb-LCD Touchscreen mit XGA-Auflösung (1024x768) 366 x 430 x 460mm, 19,5kg
Schalter/LEDs: Aus, Ready, Start, Not-Aus, 6 Betriebsanzeigen

Optionen und Zubehör

Red-Dot-Pointer, Laserkopfabdeckung (Edelstahl), Fernsteuerung, Grafiken, Barcodes, Laserkopf-Befestigungskit, Displaysockel, Startsensor, Geschwindigkeitssensor, Warn-Blinklicht

Einsatzbedingungen

Laserkopf: wasser- und staubdicht, optional IP-65-Ausführung;
Display: IP-54;
Elektrik: 95–260VAC, 50/60Hz, 150W Standard, 350W max.;
5–30°C Umgebungstemperatur, 10–95% Luftfeuchtigkeit. (nicht kond.)

Zulassungen

TÜV, CE, CDRH

